

OptiPlex 3046 Mini Tower

Quick Start Guide

Guide d'information rapide

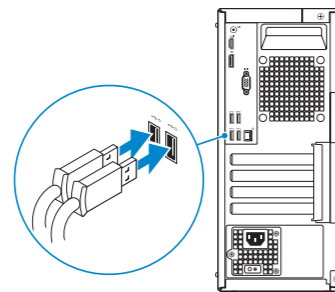
Guia de Início Rápido

Guía de inicio rápido



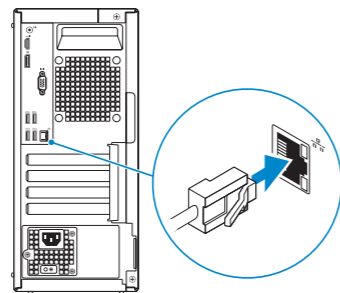
1 Connect the keyboard and mouse

Connectez le clavier et la souris
Conecte o teclado e o mouse
Conecte el teclado y el ratón



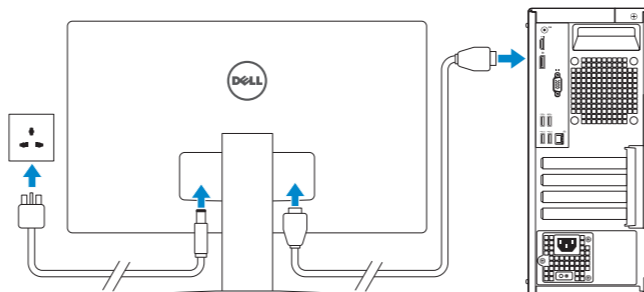
2 Connect the network cable — optional

Connectez le câble réseau (facultatif)
Conecte o cabo da internet — opcional
Conecte el cable de red (opcional)



3 Connect the display

Connectez l'écran
Conecte a tela
Conecte la pantalla



NOTE: If you ordered your computer with a discrete graphics card, connect the display to the discrete graphics card.

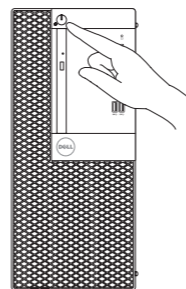
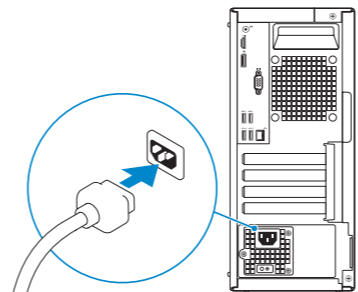
REMARQUE : si vous avez commandé l'ordinateur avec un carte graphique séparée en option, connectez l'écran au connecteur de cette carte graphique.

NOTA: Se você encomendou seu computador com uma placa gráfica separada, conecte a tela ao conector na placa gráfica separada.

NOTA: Si encargó su equipo con una tarjeta de gráficos discretos, conecte la pantalla a la tarjeta de gráficos discretos.

4 Connect the power cable and press the power button

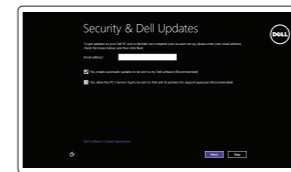
Connectez le câble d'alimentation et appuyez sur le bouton d'alimentation
Conecte o cabo de alimentação e pressione o botão liga/desliga
Conecte el cable de alimentación y presione el botón de encendido



5 Finish operating system setup

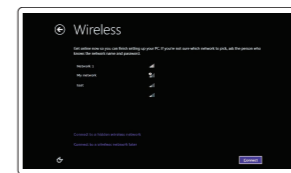
Terminez la configuration du système d'exploitation
Conclua a configuração do sistema operacional
Finalice la configuración del sistema operativo

Windows 8.1



Enable security and updates

Activez la sécurité et les mises à jour
Habilitar segurança e atualizações
Active la seguridad y las actualizaciones



Connect to your network

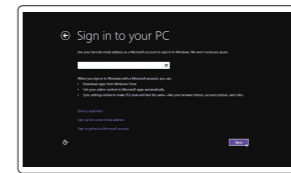
Connectez-vous à votre réseau
Conectar-se à redek
Conéctese a una red

NOTE: If you are connecting to a secured wireless network, enter the password for the wireless network access when prompted.

REMARQUE : si vous vous connectez à un réseau sans fil sécurisé, saisissez le mot de passe d'accès au réseau sans fil lorsque vous y êtes invité.

NOTA: Quando se conectar a uma rede sem fio segura, insira a senha para o acesso à rede sem fio quando solicitado.

NOTA: Si se conecta a una red inalámbrica segura, introduzca la contraseña de acceso a la red inalámbrica cuando se le solicite.



Sign in to your Microsoft account or create a local account

Connectez-vous à votre compte Microsoft ou créez un compte local
Conectar-se à sua conta da Microsoft ou criar uma conta local
Inicie sesión en su cuenta de Microsoft o cree una cuenta local

Product support and manuals
Support produits et manuels
Suporte ao produto e manuais
Soporte del producto y manuales

Dell.com/support
Dell.com/support/manuals
Dell.com/support/windows
Dell.com/support/linux

Contact Dell

Contacter Dell | Entre em contato com a Dell
Póngase en contacto con Dell

Dell.com/contactdell

Regulatory and safety

Règlementations et sécurité | Normatização e segurança
Normativa y seguridad

Dell.com/regulatory_compliance

Regulatory model

Modèle réglementaire | Modelo normativo
Modelo normativo

D18M

Regulatory type

Type réglementaire | Tipo normativo
Tipo normativo

D18M002

Computer model

Modèle de l'ordinateur | Modelo do computador
Modelo de equipo

OptiPlex 3046 MT

Información para NOM, o Norma Oficial Mexicana

La información que se proporciona a continuación se mostrará en los dispositivos que se describen en este documento, en conformidad con los requisitos de la Norma Oficial Mexicana (NOM):

Importador:
Dell México S.A. de C.V.
Paseo de la Reforma 2620 - Piso 11.º
Col. Lomas Altas
11950 México, D.F.

Número de modelo reglamentario: D18M
Voltaje de entrada: 100 V CA–240 V CA
Corriente de entrada (máxima): 4 A
Frecuencia de entrada: 50 Hz–60 Hz

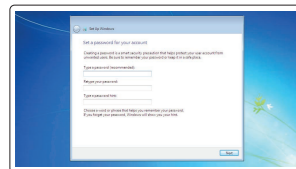


06JRKJA00

© 2016 Dell Inc.
© 2016 Microsoft Corporation.
© 2016 Canonical Ltd.

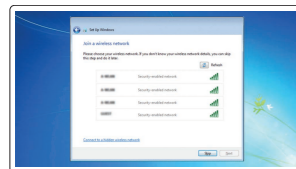
Printed in China.
2016-04

Windows 7



Set up password for Windows

Configurez un mot de passe pour Windows
Configure a senha para Windows
Establezca una contraseña para Windows



Connect to your network

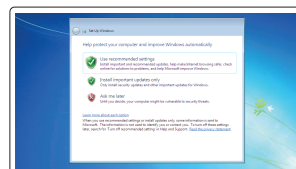
Connectez-vous à votre réseau
Conectar-se à rede
Conéctese a una red

NOTE: If you are connecting to a secured wireless network, enter the password for the wireless network access when prompted.

REMARQUE : si vous vous connectez à un réseau sans fil sécurisé, saisissez le mot de passe d'accès au réseau sans fil lorsque vous y êtes invité.

NOTA: Quando se conectar a uma rede sem fio segura, insira a senha para o acesso à rede sem fio quando solicitado.

NOTA: Si se conecta a una red inalámbrica segura, introduzca la contraseña de acceso a la red inalámbrica cuando se le solicite.



Protect your computer

Protégez votre ordinateur
Proteja seu computador
Proteja el equipo

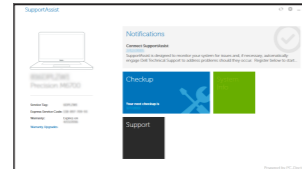
Ubuntu

Follow the instructions on the screen to finish setup.

Suivez les instructions qui s'affichent pour terminer la configuration.

Siga as instruções na tela para concluir a configuração.

Siga las instrucciones en pantalla para finalizar la configuración.



Locate Dell apps in Windows 8.1

Localisez les applications Dell dans Windows 8.1

Localize os aplicativos Dell no Windows 8.1

Localice las aplicaciones Dell en Windows 8.1



Register My Device

Register your computer

Enregistrez votre ordinateur
Registrar o computador
Registre el equipo



Dell Backup and Recovery

Backup, recover, repair, or restore your computer

Effectuez une sauvegarde, récupération, réparation ou restauration de votre ordinateur
BaFaça o backup, a recuperação, a reparação ou a restauração do seu computador
Realice copias de seguridad, recupere, repare y restaure su equipo



Dell Data Protection | Protected Workspace

Protect your computer and data from advanced malware attacks

Protégez votre ordinateur et vos données contre les attaques malveillantes avancées

Proteja seu computador e dados contra ataques de malware avançados

Proteja su equipo y sus datos contra ataques con software malicioso de avanzada



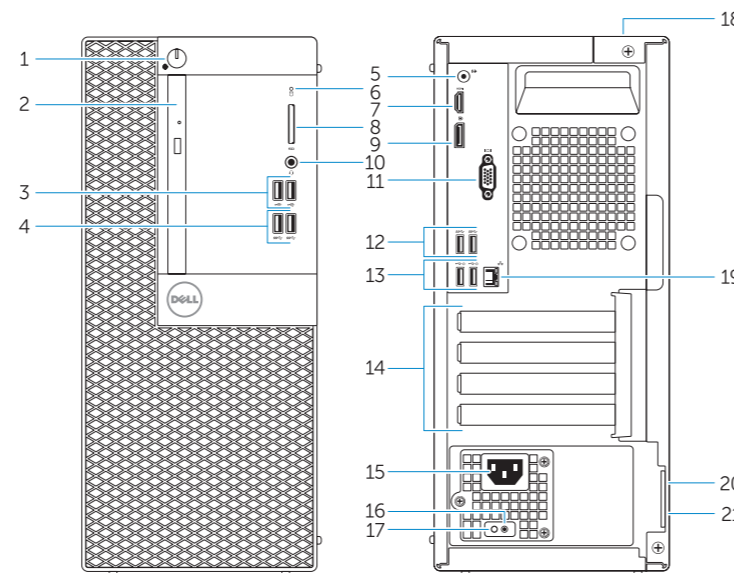
Dell SupportAssist

Check and update your computer

Recherchez des mises à jour et installez-les sur votre ordinateur
Verifique e atualize o computador
Busque actualizaciones para su equipo

Features

Caractéristiques | Recursos | Funciones



1. Power button/Power light
2. Optical-drive bay
3. USB 2.0 connectors
4. USB 3.0 connectors
5. Line-out connector
6. Hard-drive activity light
7. HDMI connector
8. Memory card reader (optional)
9. DisplayPort connector
10. Headphone connector
11. VGA connector (optional)
12. USB 2.0 connectors (Supports Smart Power On)
13. USB 2.0 connectors (Supports Smart Power On)
14. Expansion-card slots

1. Bouton d'alimentation/Voyant d'alimentation
2. Baie de lecteur optique
3. Ports USB 2.0
4. Ports USB 3.0
5. Port sortie ligne
6. Voyant d'activité du disque dur
7. Port HDMI
8. Lecteur de carte mémoire (en option)
9. Port DisplayPort
10. Port pour casque
11. Connecteur VGA (en option)
12. Ports USB 3.0

15. Power connector
16. Power-supply diagnostic button
17. Power-supply diagnostic light
18. Cable-cover lock slot
19. Network connector
20. Security-cable slot
21. Padlock ring

13. Connecteurs USB 2.0 (Prennent en charge la mise sous tension intelligente)
14. Logements pour carte d'extension
15. Port d'alimentation
16. Bouton de diagnostic d'alimentation
17. Voyant de diagnostic d'alimentation
18. Emplacement de verrouillage de la gaine de câble
19. Port réseau
20. Emplacement pour câble de sécurité
21. Anneau pour cadenas

1. Botão/luz de alimentação
2. Compartimento da unidade óptica
3. Conectores USB 2.0
4. Conectores USB 3.0
5. Conector de saída de linha
6. Luz de atividade do disco rígido
7. conector HDMI
8. Leitor de placa de memória (opcional)
9. Conector DisplayPort
10. Conector do fone de ouvido
11. Conector de VGA (opcional)
12. Conectores USB 3.0
13. Conectores USB 2.0 (Suportam Ligação Inteligente)

14. Slots da placa de expansão
15. Conector de energia
16. Botão de diagnósticos da fonte de alimentação
17. Luz de diagnósticos da fonte de alimentação
18. Ranhura de segurança da cobertura do cabo
19. Conector de rede
20. Slot do cabo de segurança
21. Anel de cadeado

1. Botón de alimentación/indicador luminoso de alimentación
2. Compartimiento para unidades ópticas
3. Conectores USB 2.0
4. Conectores USB 3.0
5. Conector de línea de salida
6. Indicador luminoso de actividad de la unidad del disco duro
7. Conector HDMI
8. Lector de tarjetas de memoria (opcional)
9. Conector DisplayPort
10. Conector para auriculares
11. Conector VGA (opcional)

12. Conectores USB 3.0
13. Conectores USB 2.0 (compatible con Smart Power On)
14. Ranuras para tarjetas de expansión
15. Conector de alimentación
16. Botón de diagnóstico del suministro de alimentación
17. Indicador luminoso de diagnóstico del suministro de alimentación
18. Ranura de bloqueo de la cubierta del cable
19. Conector de red
20. Ranura del cable de seguridad
21. Anillo del candado

NOTE: An upgrade from Windows 7 32-bit to Windows 10 will require a manual installation of the system drivers. To download Windows 10 and the latest drivers, visit Dell.com/support and enter the service tag of your system. For any questions related to upgrading to Windows 10, see <http://windows.microsoft.com/en-us/windows-10/upgrade-to-windows-10-faq>.

REMARQUE : une mise à jour de Windows 7 32 bits à Windows 10 nécessite une installation manuelle des pilotes systèmes. Pour télécharger Windows 10 et les derniers pilotes, veuillez vous rendre à l'adresse Dell.com/support et saisir le numéro de service de votre système. Pour toute question en rapport avec Windows 10, veuillez consulter <http://windows.microsoft.com/en-us/windows-10/upgrade-to-windows-10-faq>.

NOTA: Um upgrade do Windows 7 32-bit para o Windows 10 necessita de uma instalação manual dos drivers do sistema. Para fazer o download do Windows 10 e dos drivers mais recentes, visite Dell.com/support e digite a etiqueta de serviço do sistema. Para quaisquer dúvidas relativas à atualização para o Windows 10, consulte <http://windows.microsoft.com/en-us/windows-10/upgrade-to-windows-10-faq>.

NOTA: La actualización de Windows 7 de 32 bits a Windows 10 requerirá la instalación manual de los controladores del sistema. Para descargar Windows 10 y los controladores más recientes, visite Dell.com/support e introduzca la etiqueta de servicio del sistema. Para cualquier pregunta relacionada con la actualización a Windows 10, consulte <http://windows.microsoft.com/en-us/windows-10/upgrade-to-windows-10-faq>.